

Тренды российской экономики

Июнь 2016 года

Динамика основных макроэкономических индикаторов (темпы роста, %) *

	2016 г.				
	первый квартал	второй квартал	апрель	май	июнь
<u>Индекс потребительских цен</u>					
в среднем за соответствующий период к концу предшествующего периода	100,7	100,4	100,4	100,4	100,4
на конец периода к концу соответствующего периода предшествующего года	107,3	107,5	107,3	107,3	107,5
<u>Внутренний валовой продукт (ВВП)</u>					
к соответствующему периоду предшествующего года	98,8	-	-	-	-
в среднем за квартал к предшествующему периоду (сезонность и календарный фактор устранены)	99,4	-	-	-	-
<u>Промышленное производство</u>					
к соответствующему периоду предшествующего года	99,4	101,0	100,5	100,7	101,7
в среднем за месяц к последнему месяцу предшествующего периода (сезонность и календарный фактор устранены)	100,1	99,9	99,8	100,0	99,9
<u>Опережающий индекс менеджеров по закупкам в обрабатывающей промышленности (Markit PMI) ¹</u>					
на конец периода, сезонность устранена	48,3	51,5	48,0	49,6	51,5

Материал подготовлен в рамках программы фундаментальных исследований НИУ ВШЭ в 2016 году Т3-17.

Продолжение таблицы

	2016 г.				
	первый квартал	второй квартал	апрель	май	июнь
<u>Строительство</u> ²					
к соответствующему периоду предшествующего года	98,4	91,7	94,1	91,0	90,3
в среднем за месяц к последнему месяцу предшествующего периода (сезонность устранена)	99,1	98,1	97,2	97,7	99,4
<u>Инвестиции в основной капитал</u>					
к соответствующему периоду предшествующего года	95,2	-	-	-	-
в среднем за квартал к предшествующему периоду (сезонность устранена) ³	98,5	-	-	-	-
<u>Реальные располагаемые доходы населения</u>					
к соответствующему периоду предшествующего года	96,3	94,0	93,0	93,8	95,2
в среднем за месяц к последнему месяцу предшествующего периода (сезонность устранена)	99,6	98,8	97,5	99,6	99,3
<u>Реальная начисленная заработная плата</u>					
к соответствующему периоду предшествующего года	99,4	100,5	98,9	101,0	101,4
в среднем за месяц к последнему месяцу предшествующего периода (сезонность устранена)	101,2	100,2	99,3	101,3	99,8

Продолжение таблицы

	2016 г.				
	первый квартал	второй квартал	апрель	май	июнь
<u>Уровень общей безработицы (в % к численности экономически активного населения)</u>					
в среднем за период (фактически)	5,9	5,6	5,9	5,6	5,4
в среднем за квартал (сезонность устранена) ⁴	5,6	5,7	-	-	-
<u>Оборот розничной торговли</u>					
к соответствующему периоду предшествующего года	94,2	94,4	95,1	93,9	94,1
в среднем за месяц к последнему месяцу предшествующего периода (сезонность устранена)	99,5	99,4	99,7	99,0	99,6
<u>Оборот розничной торговли пищевыми продуктами, напитками, табачными изделиями</u>					
к соответствующему периоду предшествующего года	95,3	94,6	95,6	94,0	94,3
в среднем за месяц к последнему месяцу предшествующего периода (сезонность устранена)	99,7	99,3	99,6	98,6	99,5
<u>Оборот розничной торговли непродовольственными товарами</u>					
к соответствующему периоду предшествующего года	93,2	94,1	94,7	93,8	93,9
в среднем за месяц к последнему месяцу предшествующего периода (сезонность устранена)	99,4	99,7	99,9	99,4	99,7

Продолжение таблицы

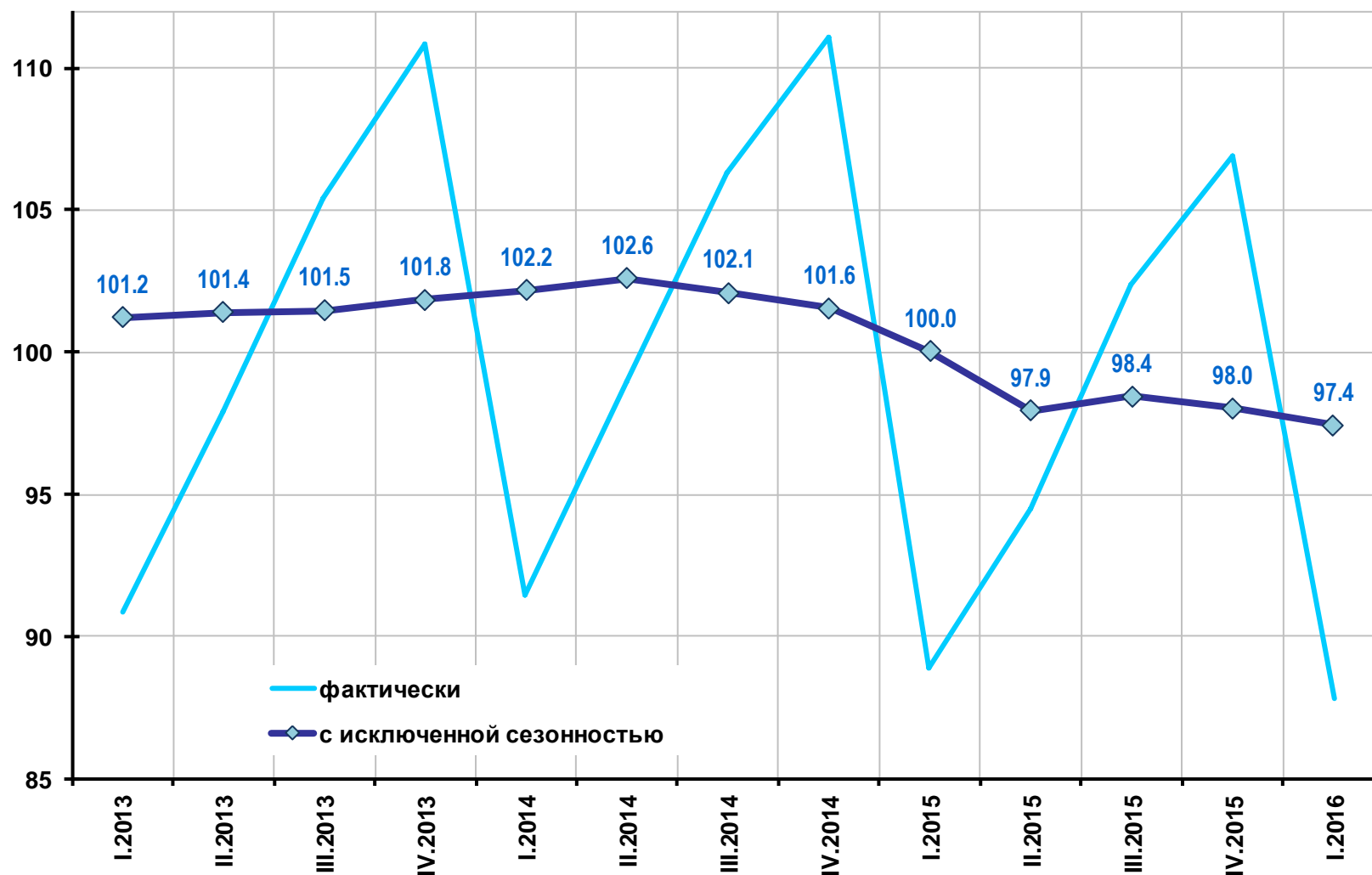
	2016 г.			
	первый квартал	апрель - май	апрель	май
<u>Экспорт товаров</u> млрд. долл.	60,4	43,9	21,9	22,0
в среднем за месяц к последнему месяцу предшествующего периода (сезонность устранена)	96,3	98,0	96,6	99,4
<u>Импорт товаров</u> млрд. долл.	38,1	29,5	15,1	14,4
в среднем за месяц к последнему месяцу предшествующего периода (сезонность устранена)	100,5	99,3	99,5	99,1

¹ Индекс Markit PMI® Обрабатывающих отраслей России PMI (индекс разрабатывается исследовательской компанией Markit Economics Group Limited).

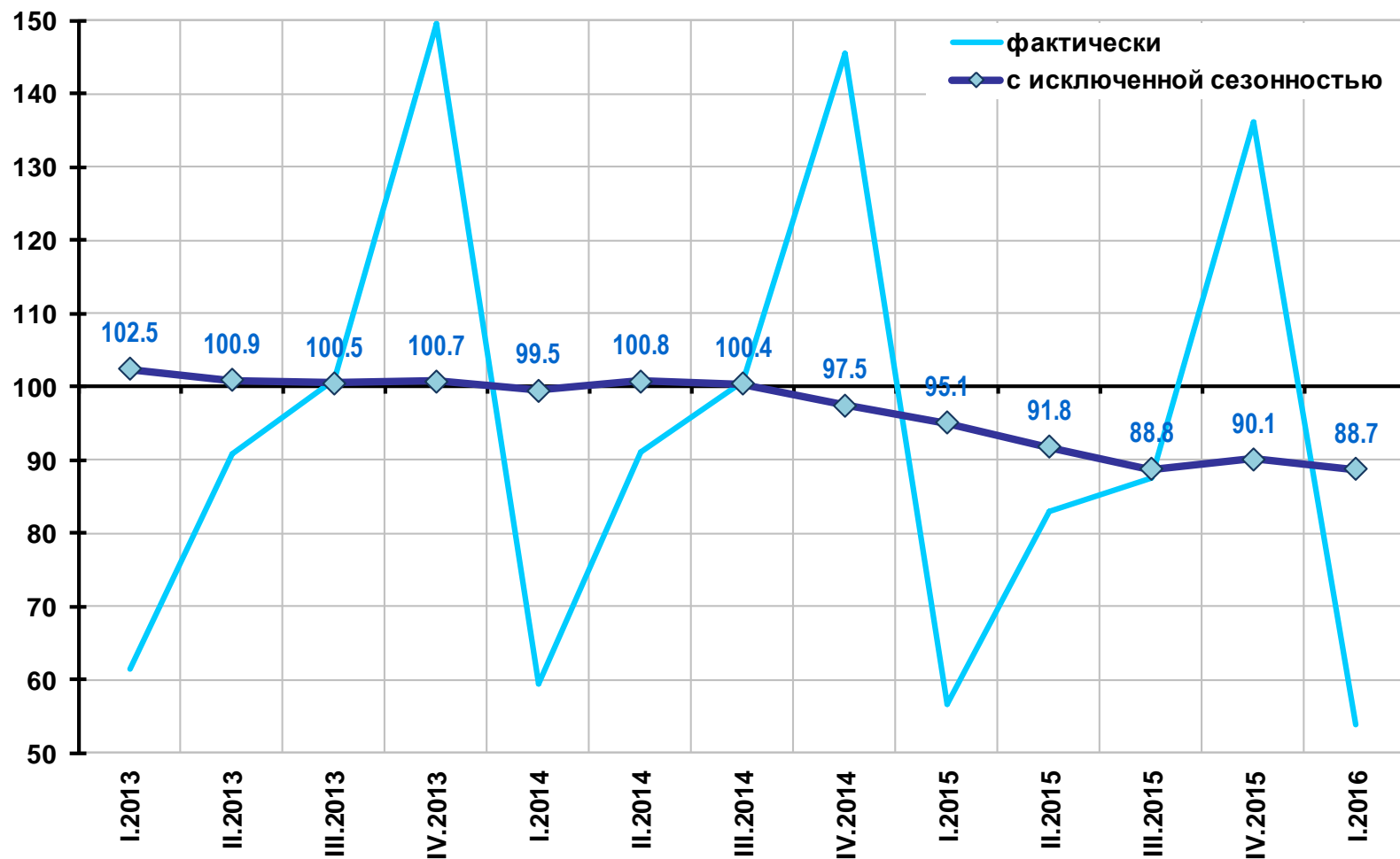
² Объем работ, выполненных по виду деятельности «Строительство». ³ Оценки объемов инвестиций в основной капитал с исключенной квартальной сезонностью предварительные и основаны на прежних данных Росстата за все кварталы 2009-2015 гг. и за I квартал 2016 г. ⁴ Методология оценивания обеспечивает сопоставимость данных для анализа трендов в период 2009-2016 гг.

* Исключение сезонности и учет фактора Крымского федерального округа для динамических рядов объемов промышленного производства, инвестиций в основной капитал, строительства, оборота розничной торговли, оборота розничной торговли пищевыми продуктами, напитками, табачными изделиями и непродовольственными товарами, грузооборота транспорта реализовано на основе методов, разработанных ЦМАКП с учетом фактора высокосных 2008, 2012 и 2016 годов и фактора переломной точки трендов в период кризиса осенью 2008 г. Исключение сезонности для динамических рядов объемов реальных располагаемых доходов населения, количества рабочих мест в экономике, общей численности безработных, численности рабочих мест и уровня реальной начисленной заработной платы - без учета фактора высокосных годов, но с учетом фактора переломной точки трендов и с учетом фактора Крымского федерального округа. Исключение сезонности для динамических рядов объемов экспорта и импорта товаров - без учета фактора высокосных годов, но с учетом фактора переломной точки трендов(см. соответствующие графики и строки в таблице).

Внутренний валовой продукт (в % к среднеквартальному значению 2012 г.)

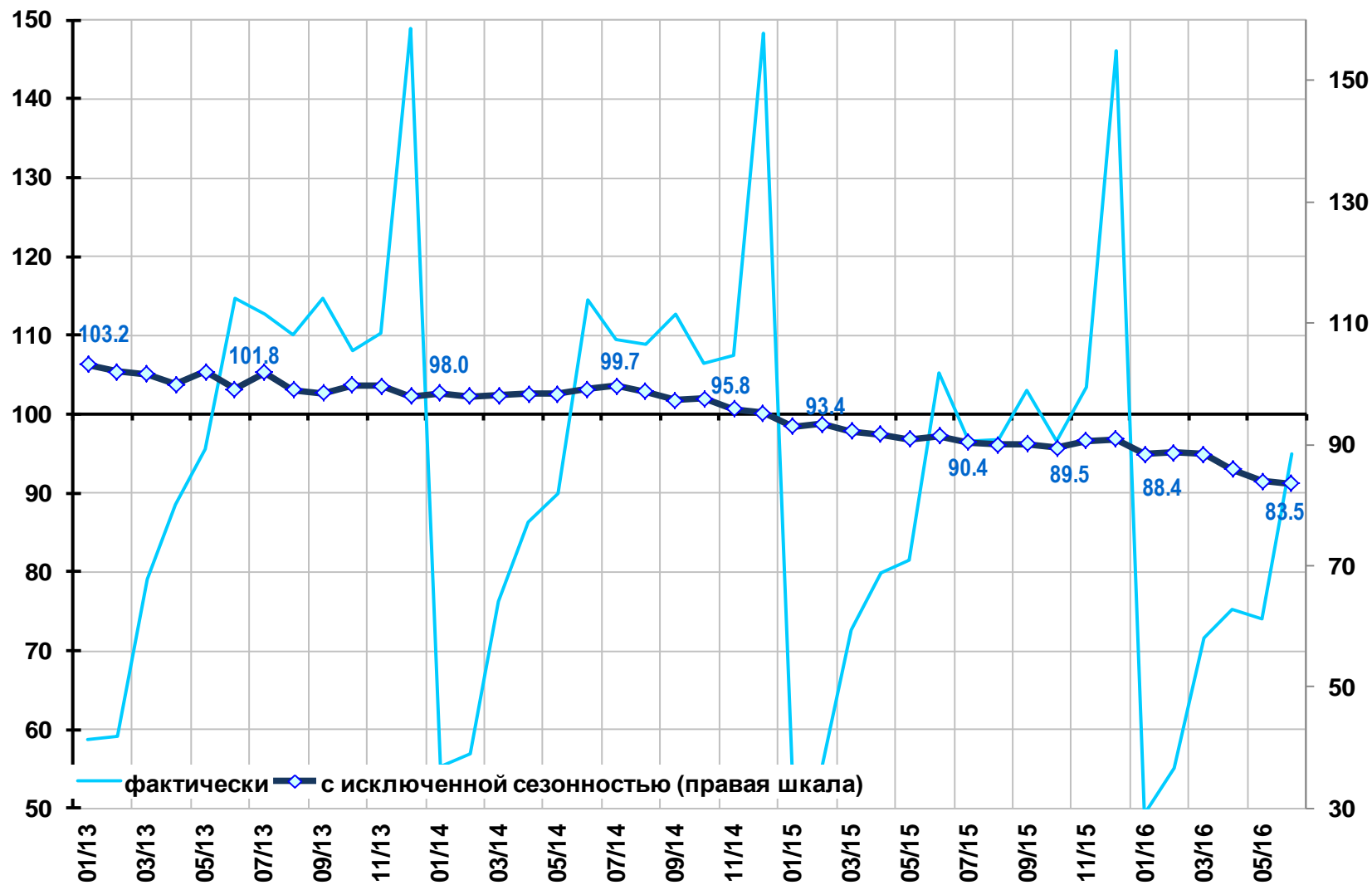


Инвестиции в основной капитал (в % к среднеквартальному значению 2012 г.) *

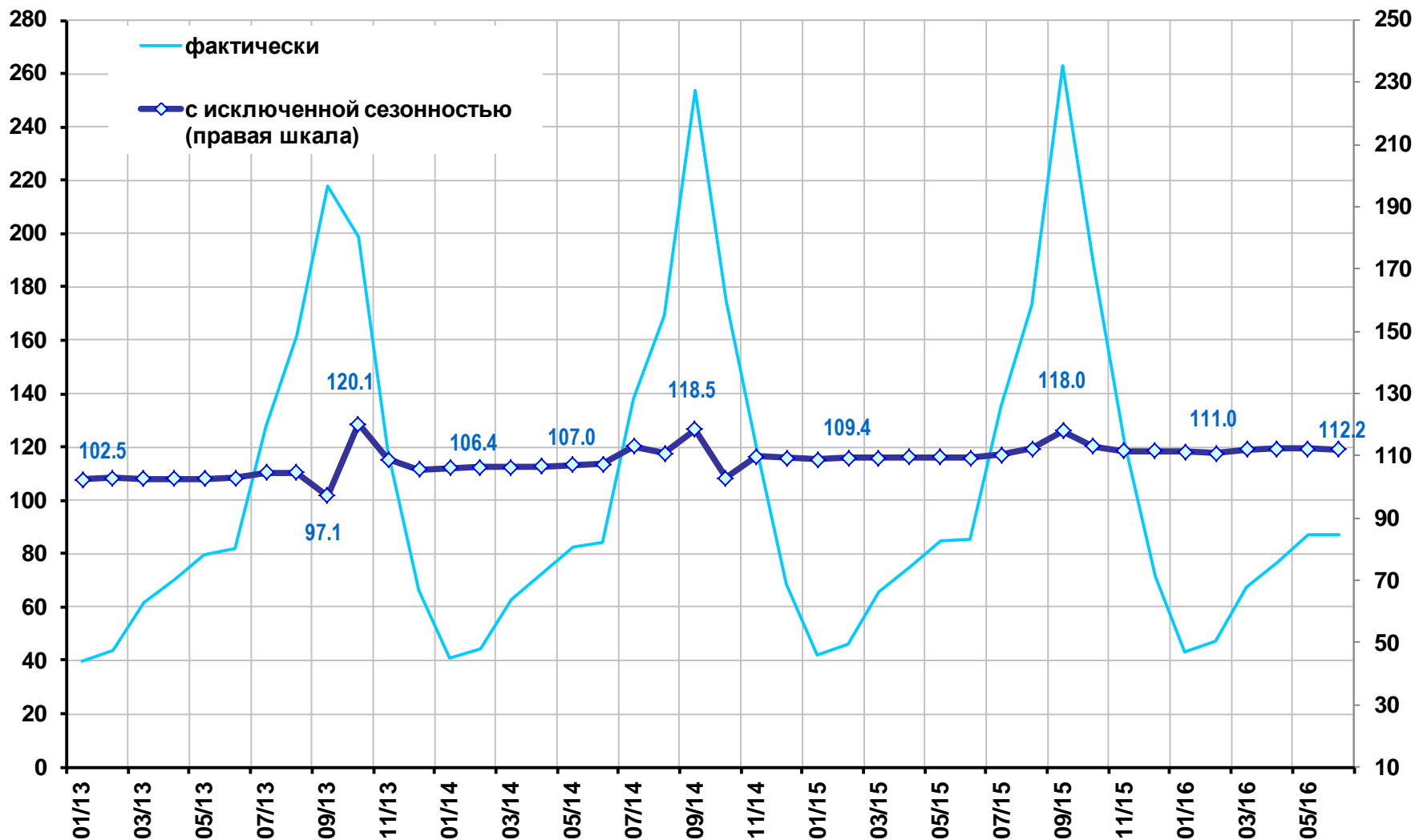


* Поквартальный метод исключения сезонного фактора

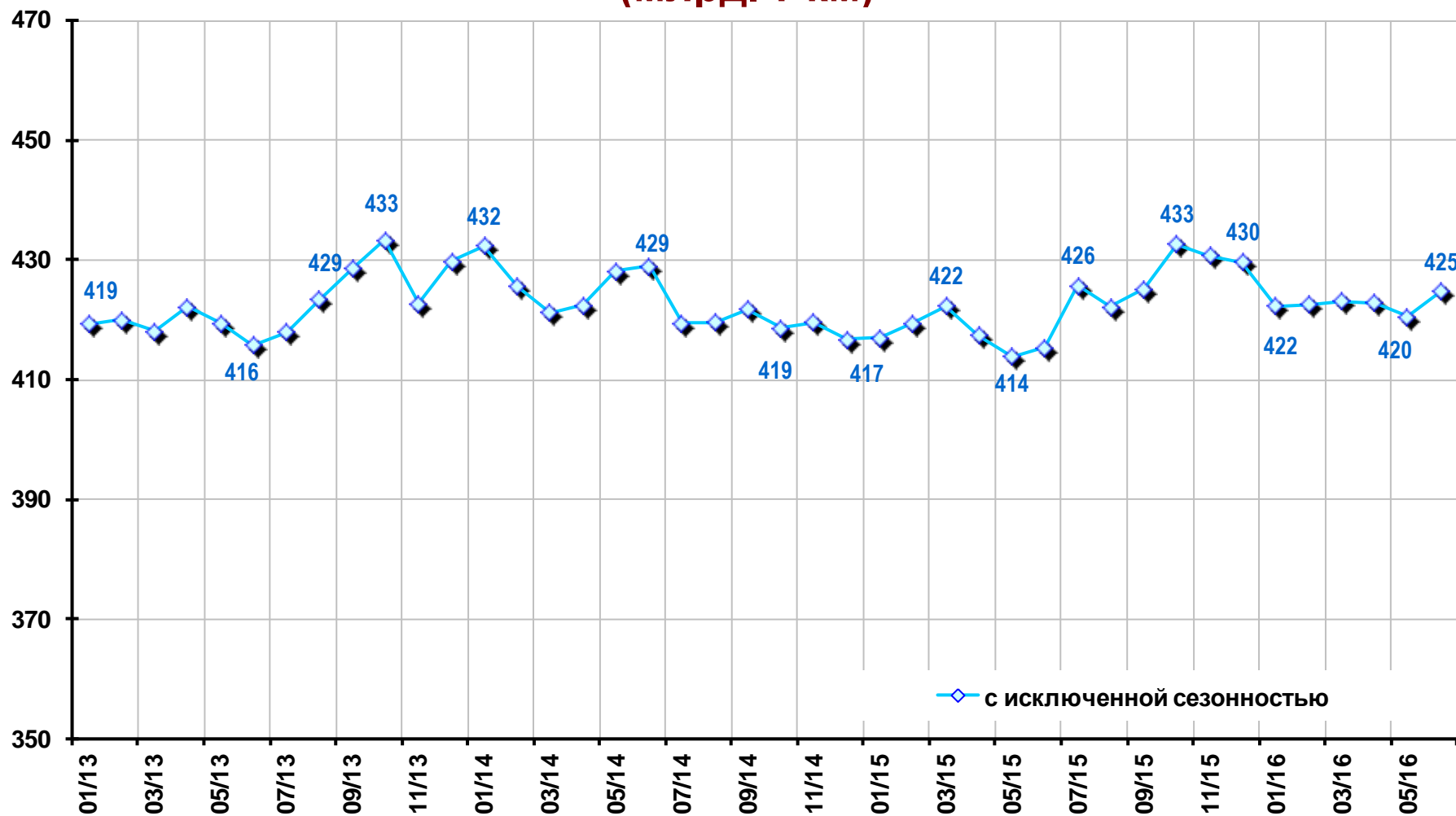
Строительство (в % к среднемесячному значению 2012 г.)



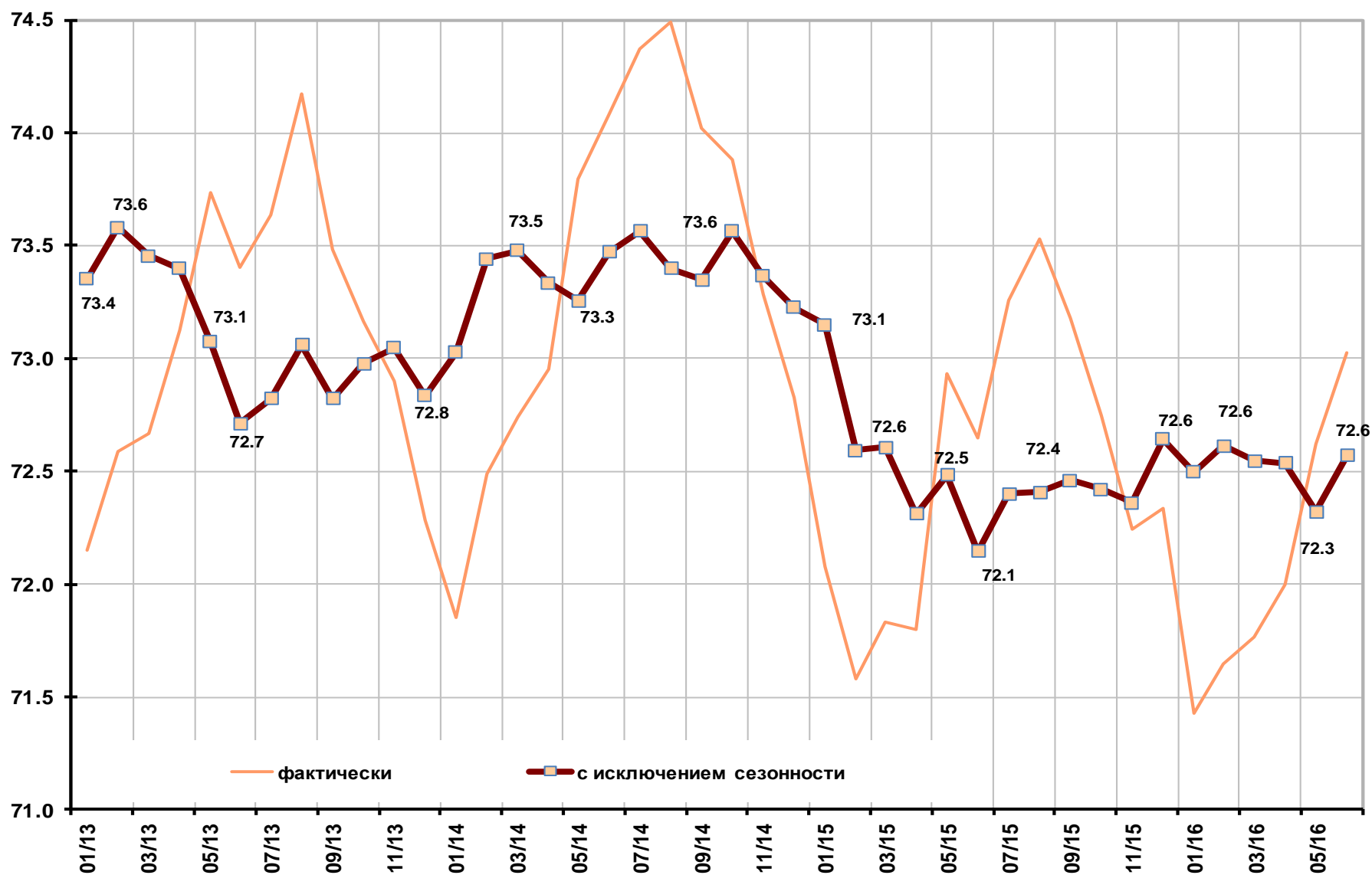
Сельское хозяйство (в % к среднемесячному значению 2012 г.)



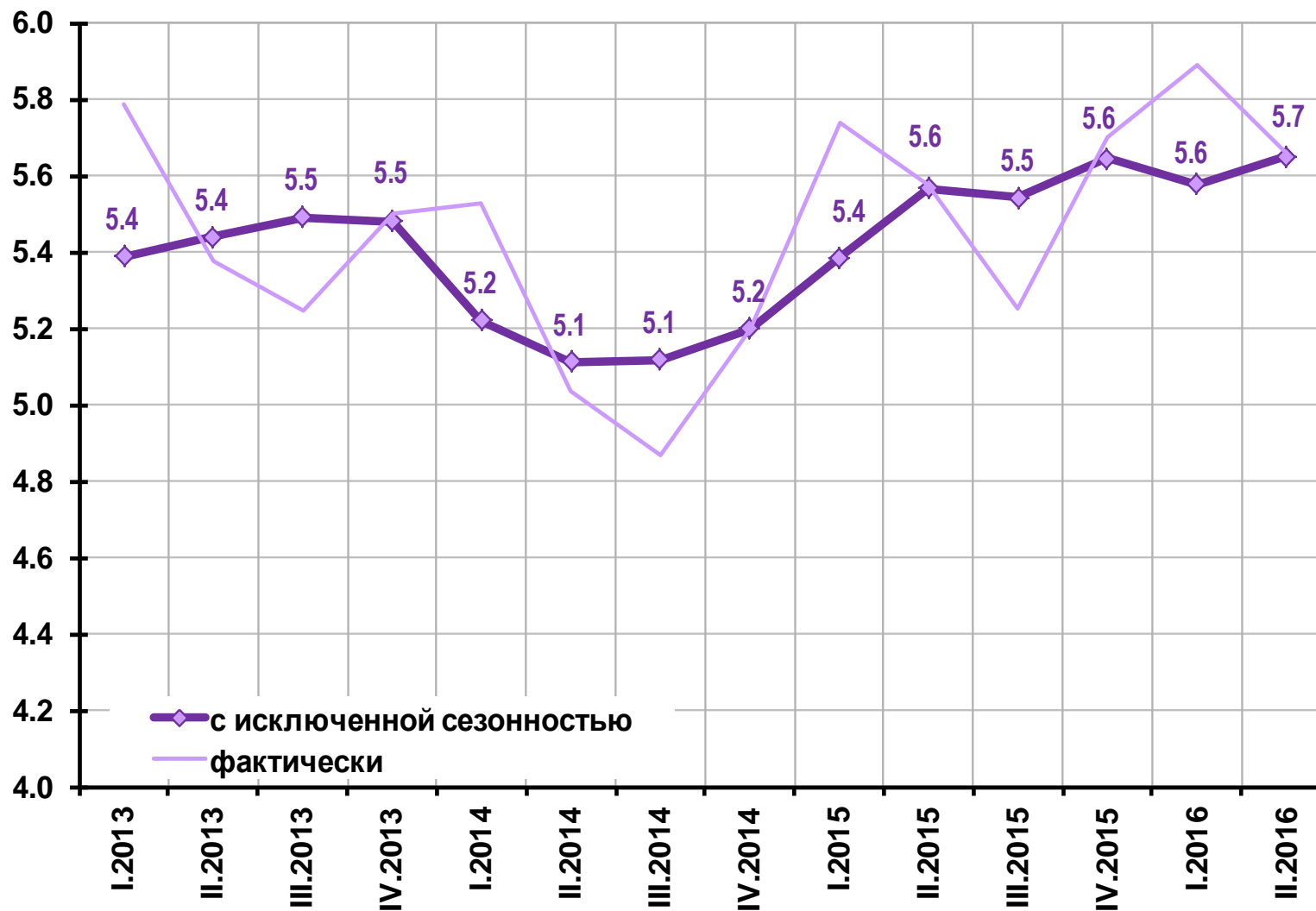
Грузооборот транспорта (млрд. т-км)



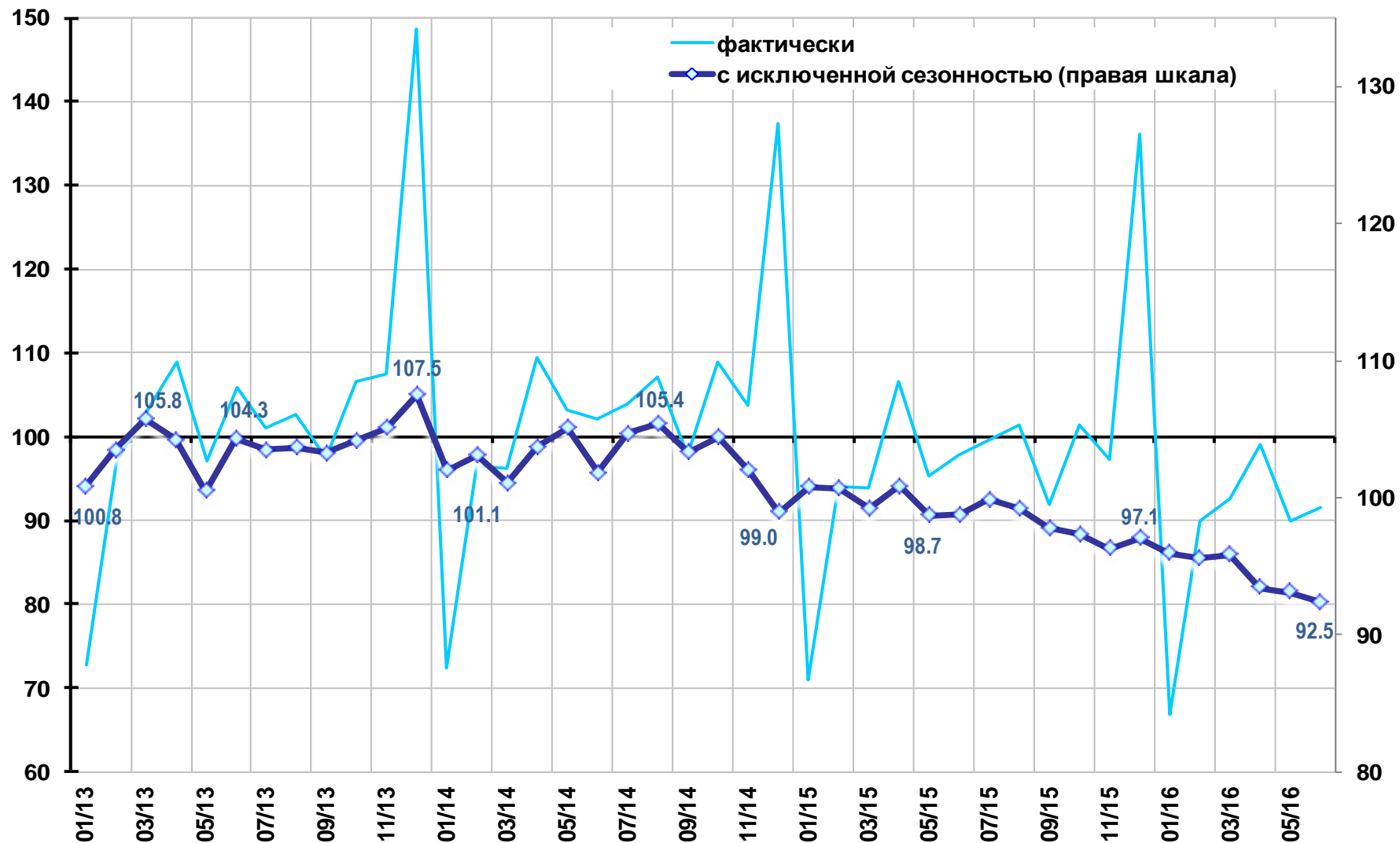
Совокупный спрос на рабочие места в экономике, млн. мест



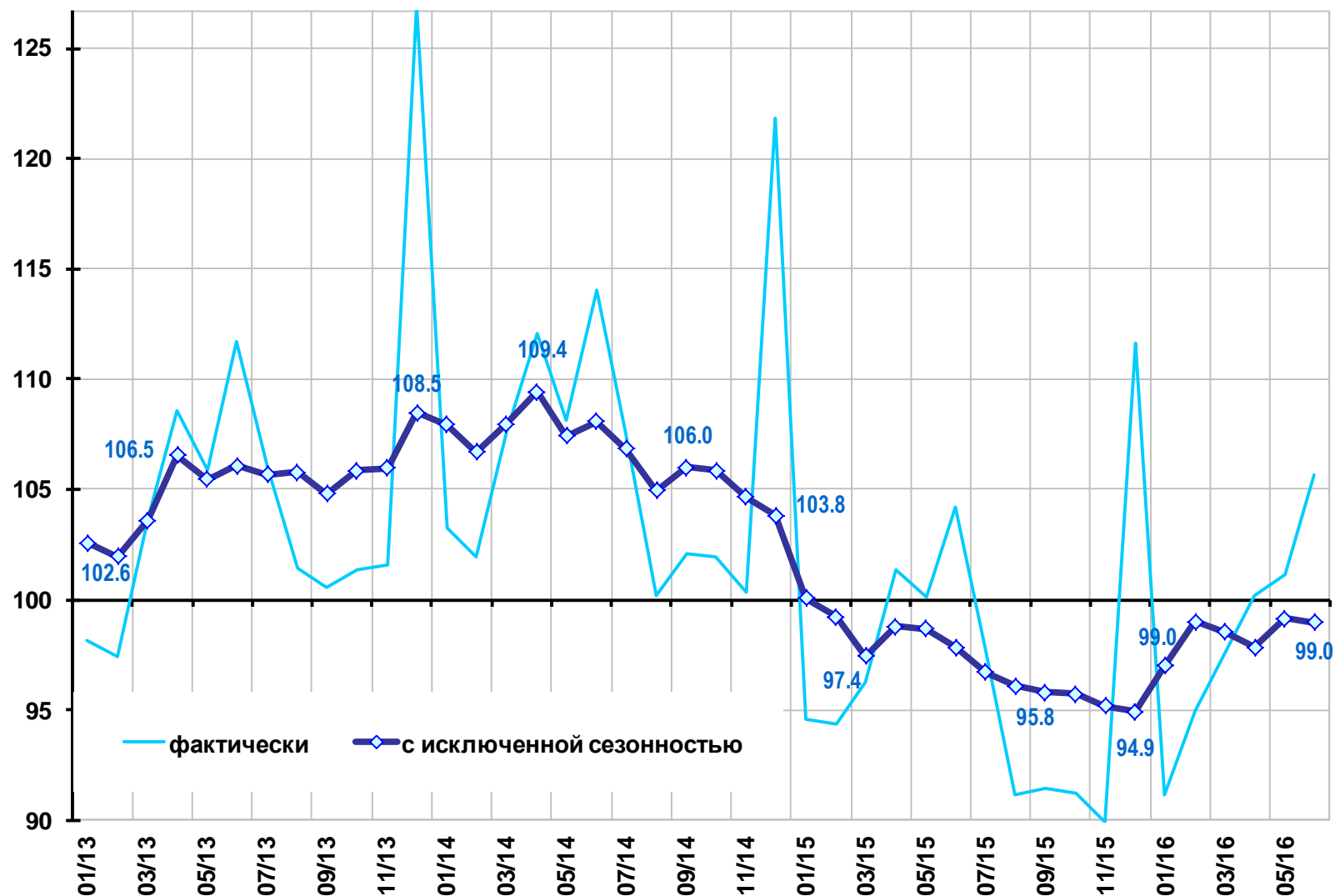
Уровень общей безработицы (% к численности экономически активного населения)



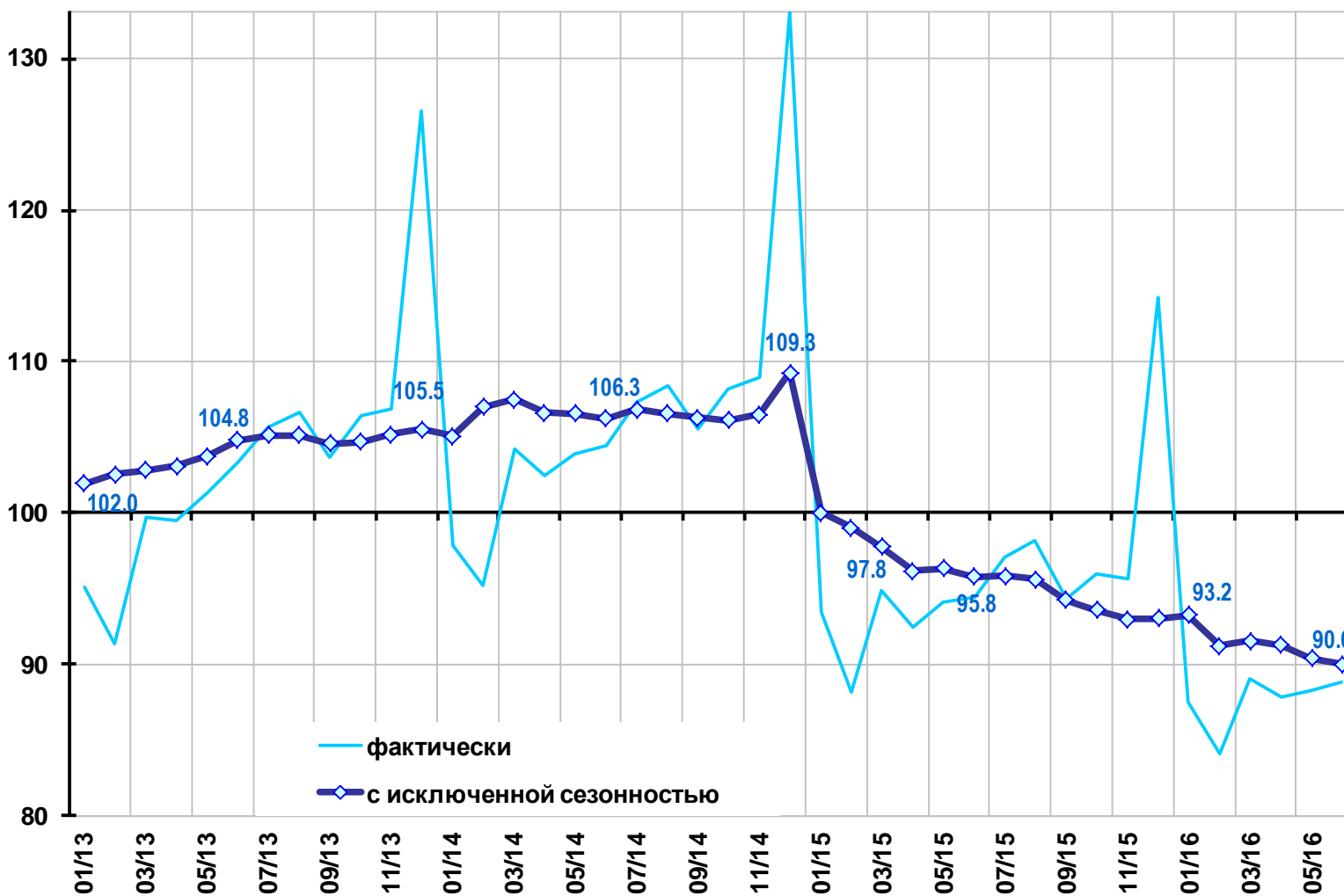
Реальные располагаемые доходы населения (в % к среднемесячному значению 2012 г.)



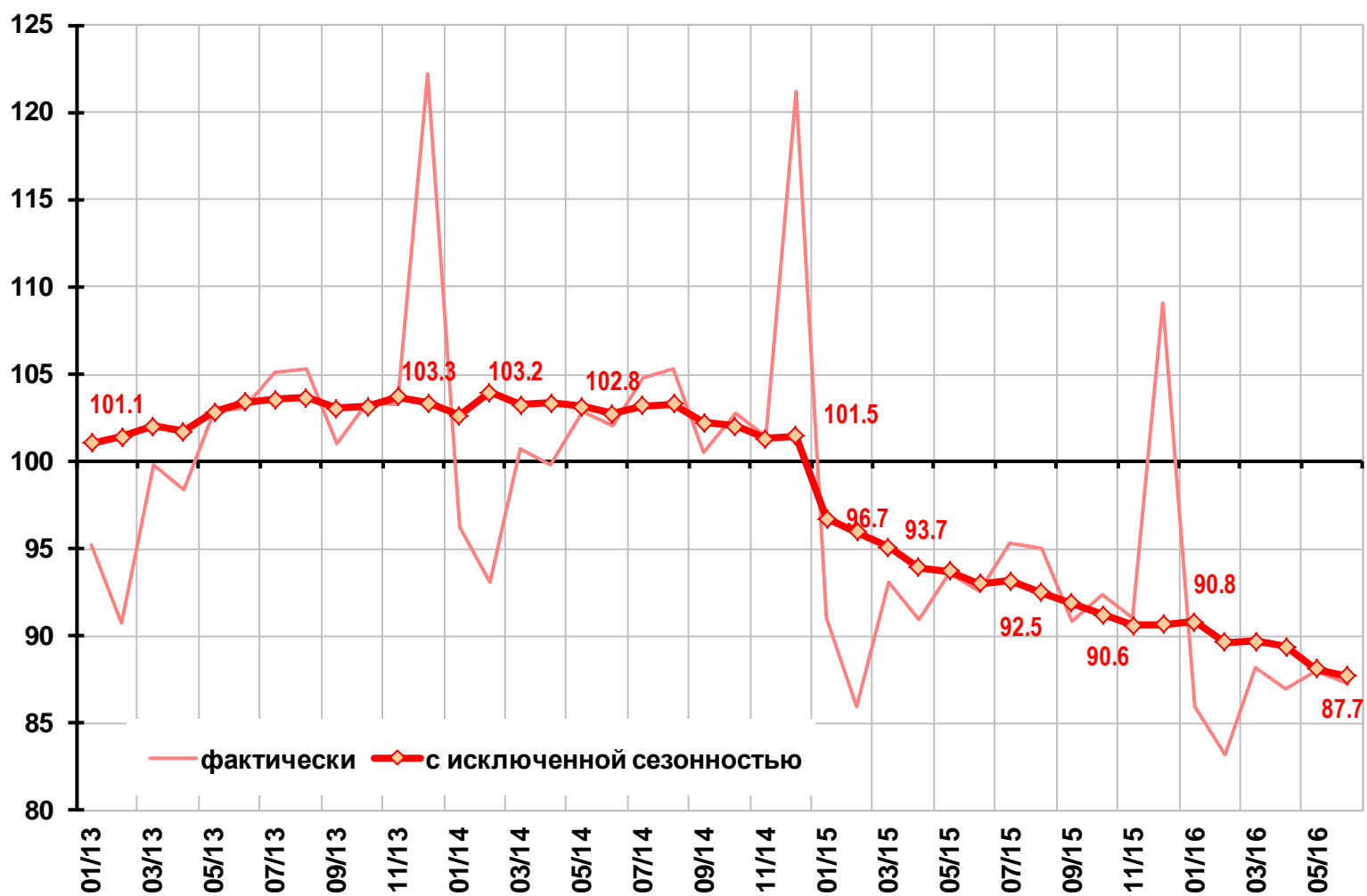
Реальная начисленная заработная плата (в % к среднемесячному значению 2012 г.)



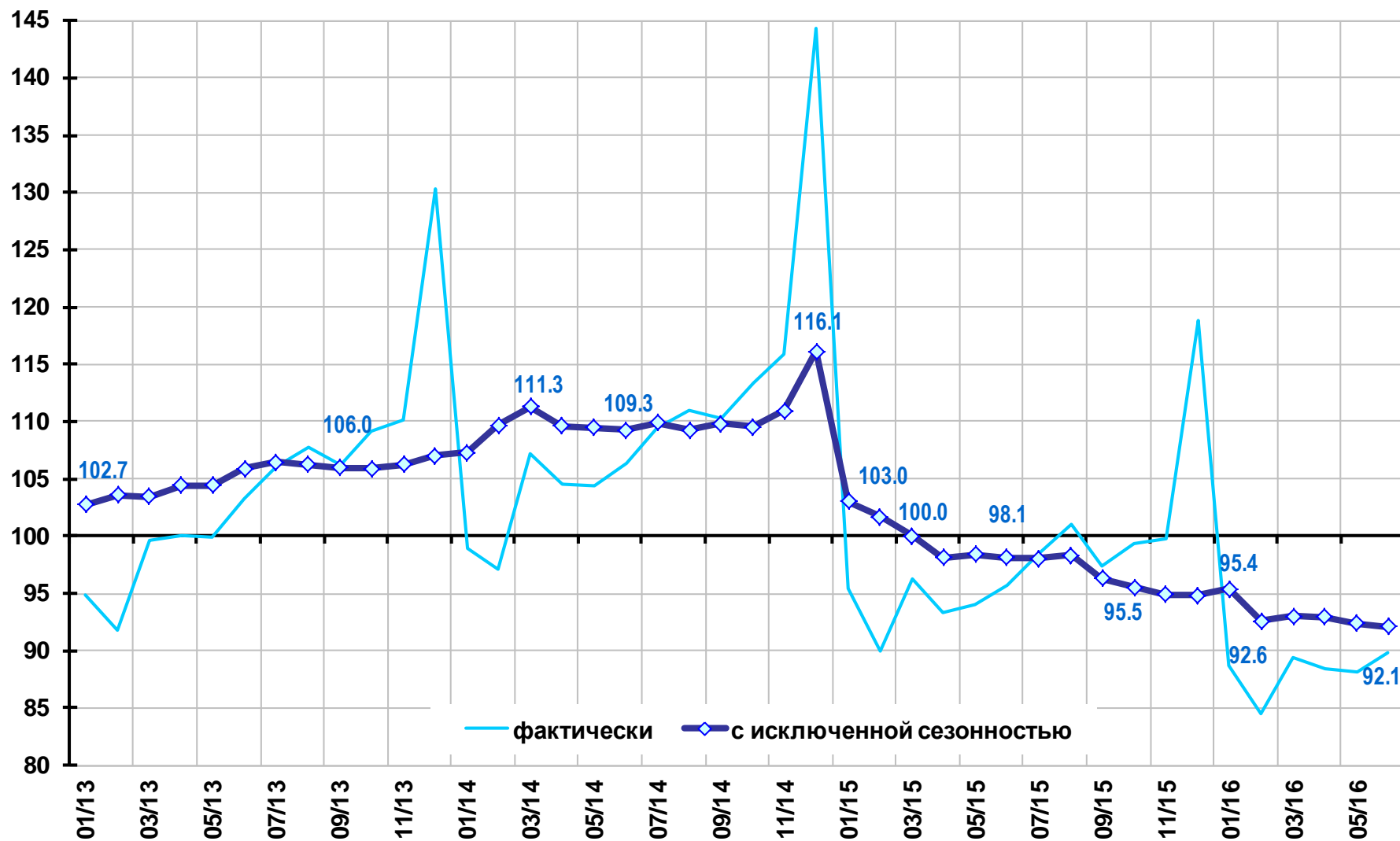
Оборот розничной торговли (в % к среднемесячному значению 2012 г.)



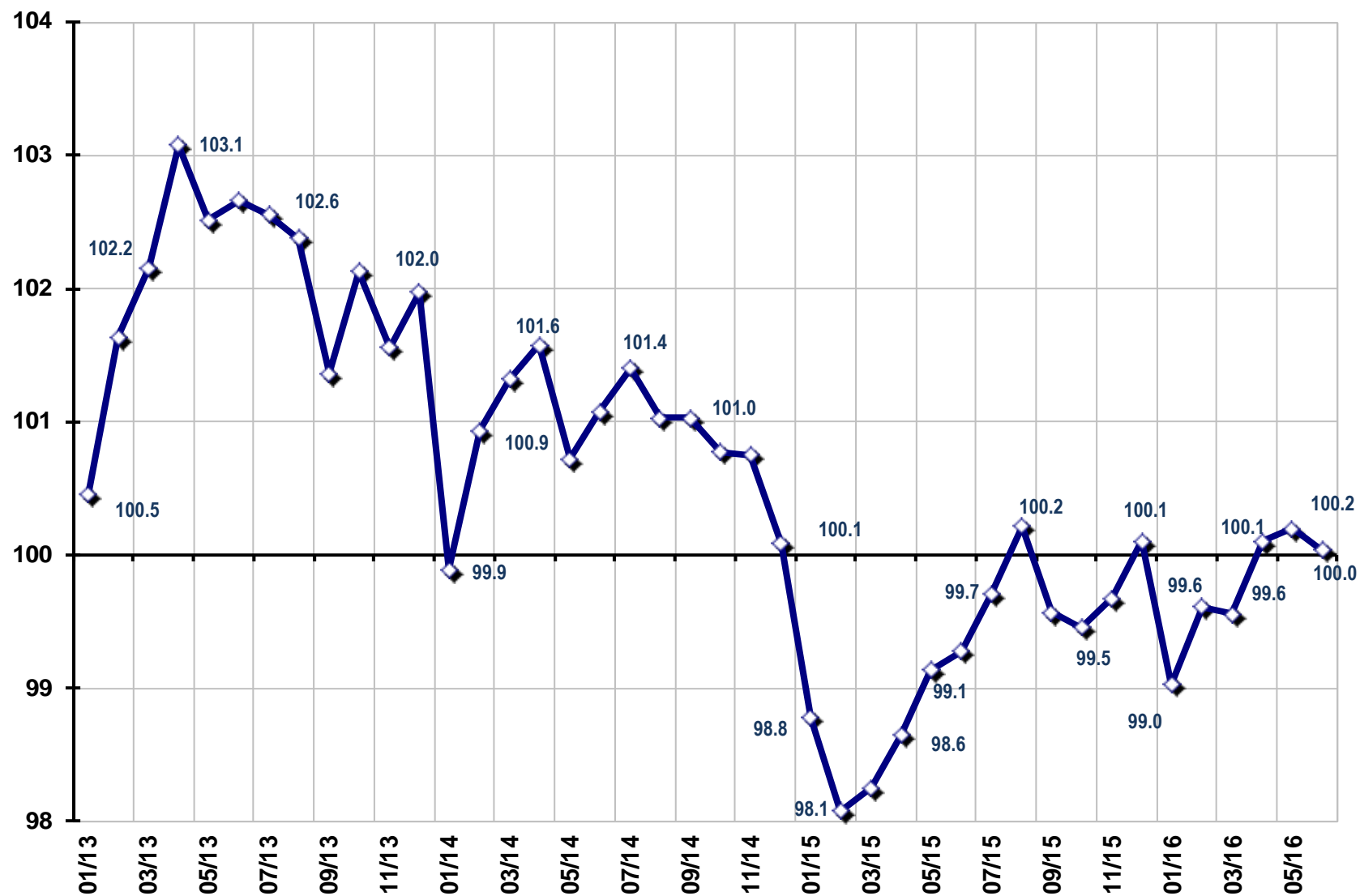
Оборот розничной торговли пищевыми продуктами, напитками, табачными изделиями (в % к среднемесячному значению 2012 г.)



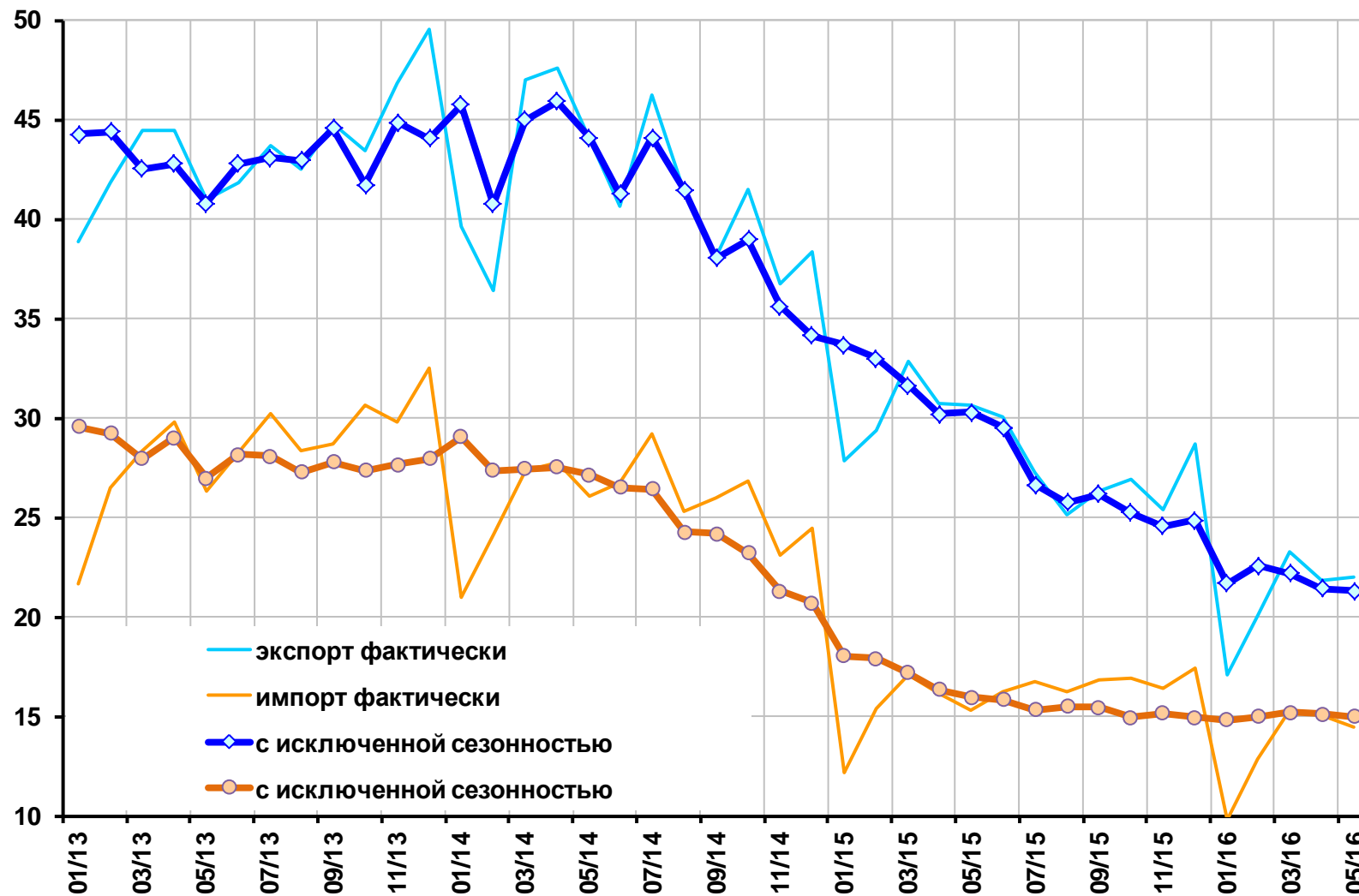
Оборот розничной торговли непродовольственными товарами (в % к среднемесячному значению 2012 г.)



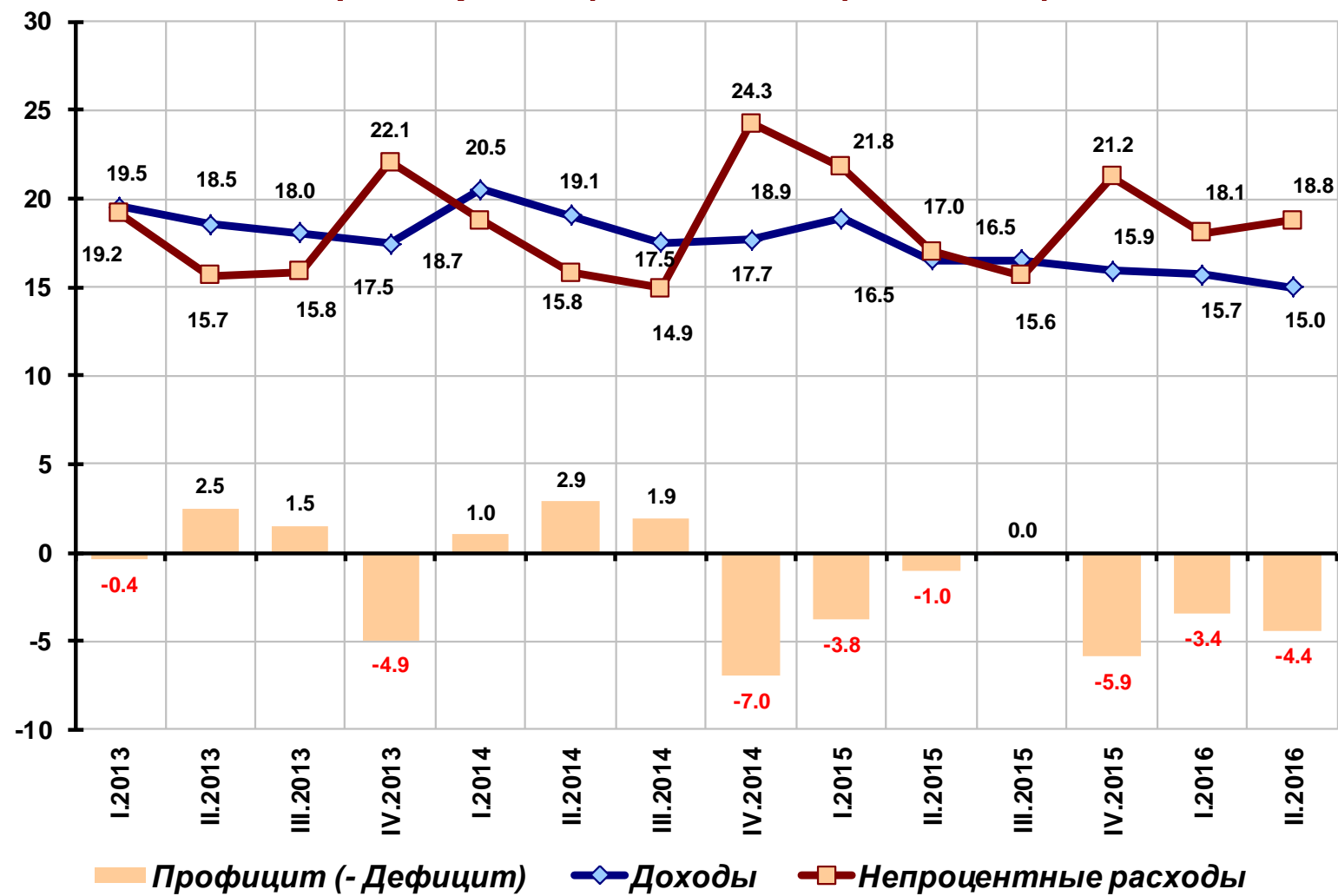
Динамика долга физических лиц по кредитам (без учета просроченных кредитов, в % к предыдущему периоду)



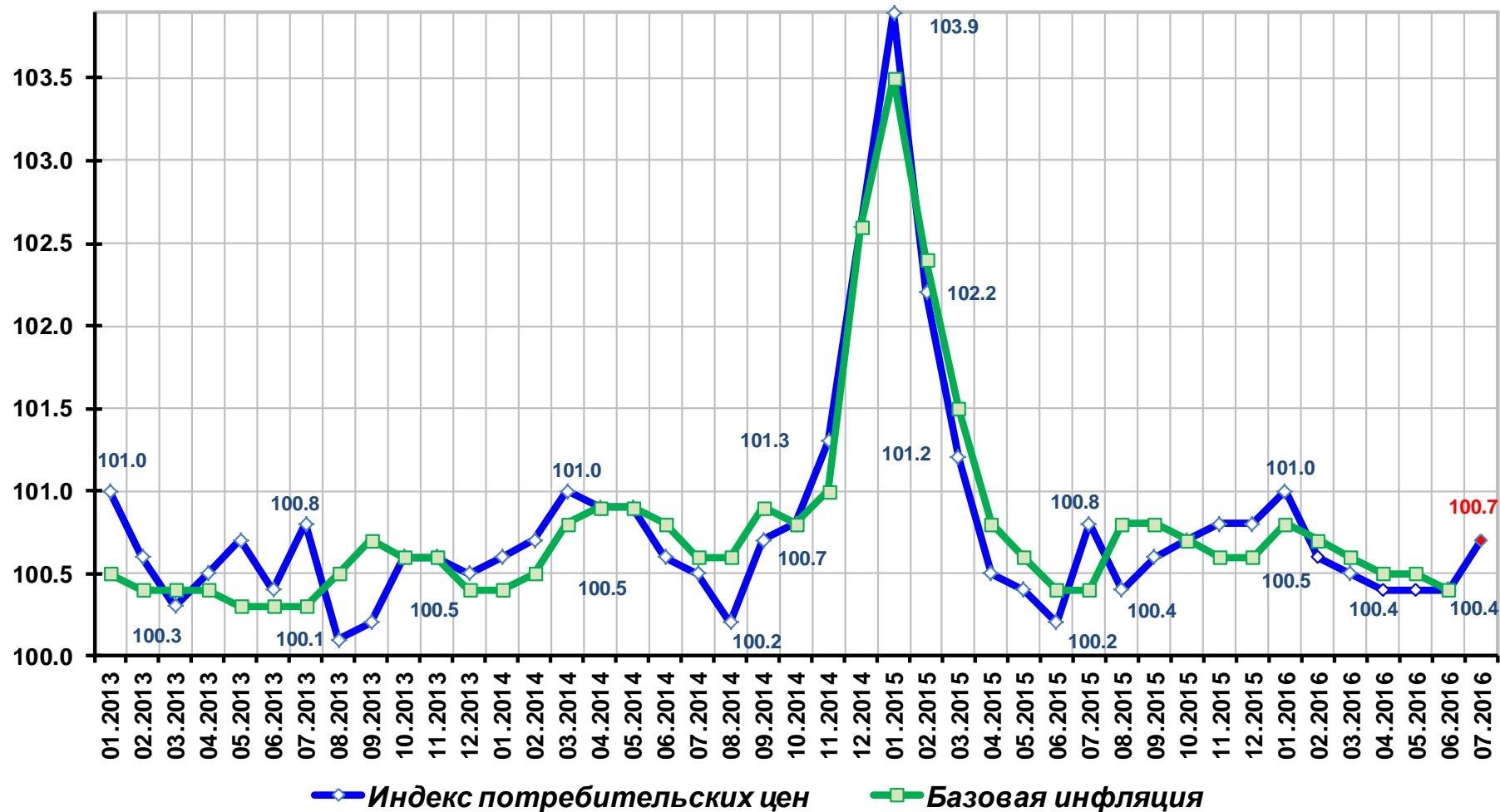
Экспорт и импорт товаров (млрд. долл.)



Доходы, расходы и профицит (- дефицит) бюджета (% к ВВП)



Инфляция на потребительском рынке (темп роста к предшествующему периоду, в %)



Июль 2016 г. - оценка